

**Системы  
распределения  
питания**

**MIROTEK**

The logo for MIROTEK features a stylized blue circular emblem with three interlocking loops, resembling a trefoil or a three-lobed flower, positioned between the letters 'R' and 'O' of the word 'MIROTEK'.

# Уникальная модульная система распределения бесперебойного электропитания MIRPD



- Модульная система MIRPD, позволяет полностью отказаться от щитов ЩБРП в проекте
- Можно на первоначальном этапе точно рассчитать всех потребителей и все затраты
- Благодаря модульности и конструкции "Plug&Play" можно в любой момент изменить параметры защитных устройств для любого потребителя, даже на работающей системе.
- Простота эксплуатации и обслуживания. Системой может пользоваться обслуживающий персонал с минимальными знаниями и без электрической квалификации.
- Большой выбор устройств защиты и мониторинга позволят развернуть систему любого уровня сложности, при этом она остается полностью модульной



# Физическая конфигурация системы MIRPD

- Варианты ширины:
  - 300мм (два устройства на полке)
  - 400мм (три устройства на полке)
  - 600 мм (пять устройств на полке)
- Шкафы распределения питания полностью совместимы с решениями на базе шкафов Conteg RSF, имеют аналогичный внешний вид и могут быть подстроены под решения:
  - Высотой: 27, 42, 45, 48, или 52U
  - Глубиной: 1000 или 1200мм
- Спереди шкаф системы MIRPD имеет посадочные места для установки блоков модульных устройств
- Сзади шкаф системы MIRPD имеет посадочные места для прямого подключения кабелей питания нагрузки или же установки блоков модульных розеток
- При наличии свободного места в шкафу ИБП, щит распределения бесперебойного питания может быть установлен непосредственно в шкафу ИБП



Вид спереди – места для модульных устройств



Вид сзади – места для подключения кабелей или розеток

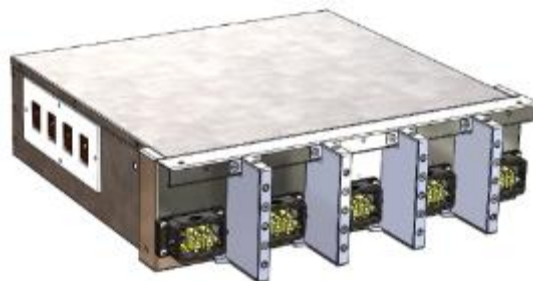


## Полностью модульный конструктив MIRPD

- В основе решения лежит модульный конструктив высотой 3U
- 4 варианта форм-фактора: на 2/3/4/5 блоков модульных устройств
- 2 варианта подключения: к одной питающей линии / к двум питающим линиям
- 2 варианта исполнения: базовый (без мониторинга), и расширенный системой измерения и контроля потребления электроэнергии



Конструктив на 5 модулей (вид спереди/сзади)

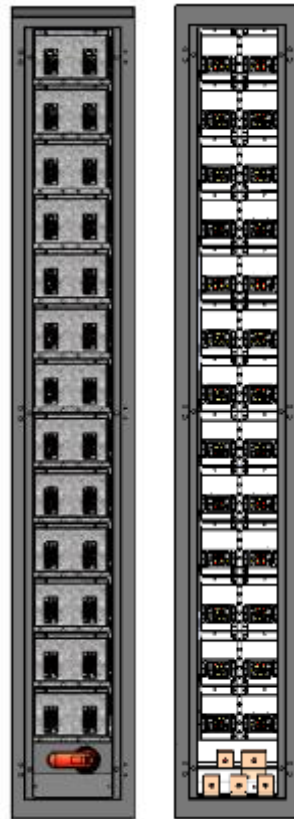


Конструктив на 2 модуля  
(вид спереди/сзади)



## Шкафы распределения питания MIRPD с установленными модулями конструктива

- В зависимости от высоты и ширины выбранного шкафа MIRPD в готовое изделие можно установить разное количество модульных конструктивов и получить необходимое кол-во потребителей.
- Доступны один или два входных автоматических выключателя номиналом от 120 до 800А.



Конструктив на 2 модуля и шкаф шириной 300мм (вид спереди/сзади)



# Максимальное количество устанавливаемых полок конструктива

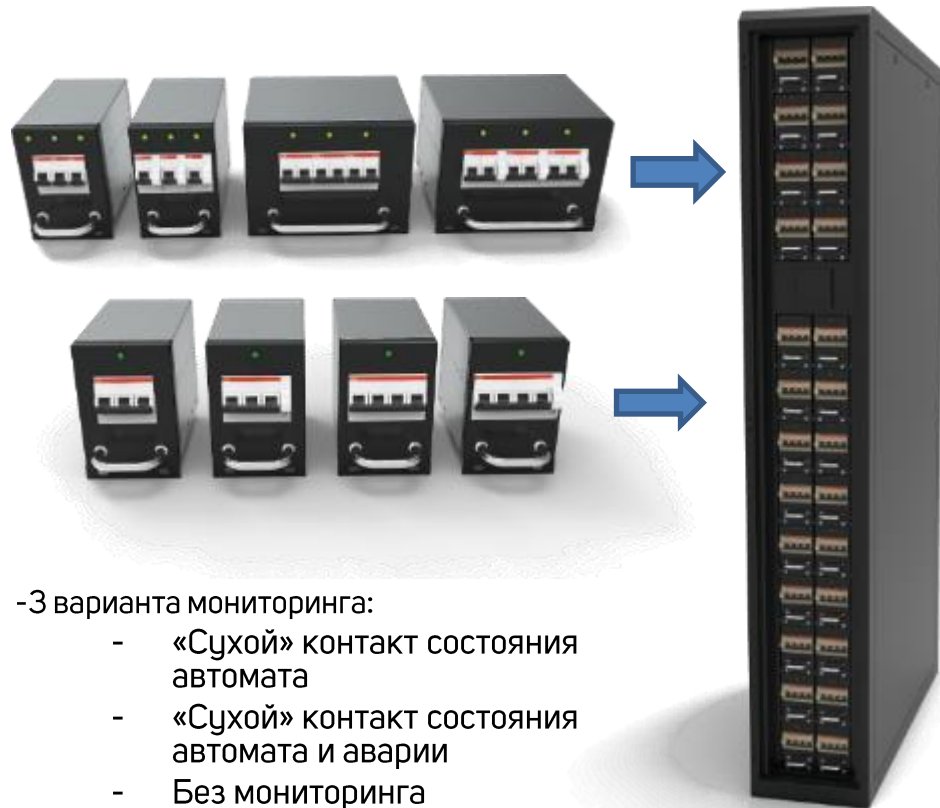


Шкаф	300мм	400мм	600мм
42U	11 полок x 2 блока (22шт. 3-х фазных потреб.)	11 полок x 3 блока (33шт. 3-х фазных потреб.)	11 полок x 5 блоков (55шт. 3-х фазных потреб.)
45U	12 полок x 2 блока (24шт. 3-х фазных потреб.)	12 полок x 3 блока (36шт. 3-х фазных потреб.)	12 полок x 5 блоков (60шт. 3-х фазных потреб.)
48U	13 полок x 2 блока (26шт. 3-х фазных потреб.)	13 полок x 3 блока (39шт. 3-х фазных потреб.)	13 полок x 5 блоков (65шт. 3-х фазных потреб.)



# Блоки модульных устройств системы распределения электропитания

- Установка с лицевой стороны шкафа
- Один блок используется для распределения 3шт. 1-фазных нагрузок или 1шт. 3-фазной нагрузки
- В зависимости от кол-ва установленных модульных устройств может занимать 1, 2 или 3 блока в ширину
- Автоматические выключатели:
  - Характеристика C (стандартно) или D (с задержкой срабатывания)
  - 2А, 6А, 10А, 16А, 25А, 32А, 50А, 64А
  - 1 фаза : 1 – полюсные / 2-х полюсные (с разрывом нейтрали)
  - 3 фазы : 3 – полюсные / 4-х полюсные (с разрывом нейтрали)
- Устройства защитного отключения:
  - Характеристика АС (другие по запросу)
  - Рабочий ток 25 А или 40А (другие по запросу)
  - Ток утечки 30мА (другие по запросу)
  - 1 фаза / 3 фазы

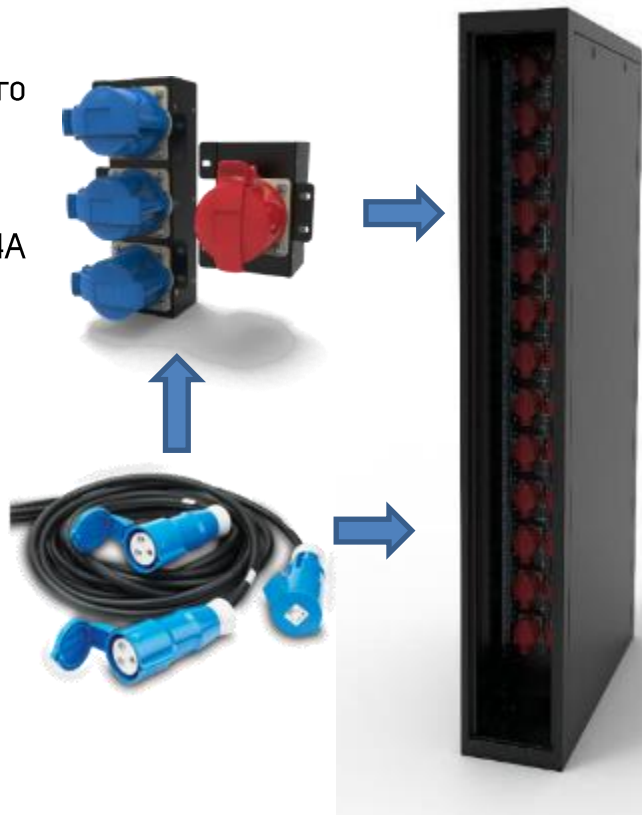


- 3 варианта мониторинга:
  - «Сухой» контакт состояния автомата
  - «Сухой» контакт состояния автомата и аварии
  - Без мониторинга



## Блоки модульных розеток и силовые кабели

- Установка с задней стороны шкафа
- Место установки – напротив соответствующего модульного устройства, установленного в передней части шкафа
- Варианты блоков розеток:
  - С розетками IEC309: 1-фаза/3-фазы. 16A/32A/50A/64A
  - С клеммными колодками: 1-фаза/3-фазы. 16A/32A/50A/64A
  - С розетками C13 / C19
- Существует 2 подхода к подключению оборудования:
  - На задней части ИБП/шкафа распределения устанавливаются блоки розеток (универсальный подход)
  - К задней части ИБП/шкафа распределения подключается специальный силовой кабель MP-Slot (блок розеток в данном случае не требуется)
- Силовые кабели от 3 до 40 метров:
  - Удлинительный «вилка» IEC309 - «розетка» IEC309
  - Кабель MP-Slot – «розетка» IEC309
  - Кабель «вилка» IEC 309 - «HW» (жесткое соединение)
  - Кабель «вилка» IEC 309 - «Schuko» (Евророзетка)
  - Кабель «вилка» IEC 309 – C13





WWW.MIRDC.RU

INFO@MIRDC.RU



ООО «МИР – Модельные инфраструктурные решения»  
192012, г.Санкт-Петербург, пр. Обуховской Обороны, д.271, лит.А, оф.1026  
+7 812 775 6110 +7 495 3690941